




Daher

2024

 DAHER

Sommaire

01

PROFIL

02

NOS MÉTIERS

03

NOS
FONDAMENTAUX

04

ORGANISATION



01

DAHER
Profil

■ UN GROUPE FAMILIAL
■ FONDÉ EN 1863

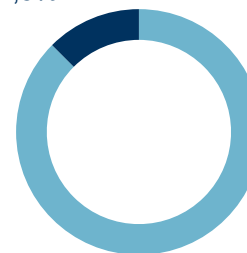
**Daher est un
avionneur, un
équipementier et
un fournisseur de
services.**

Daher a pour mission de concevoir, développer et opérer des solutions innovantes qui permettent à nos clients constructeurs et grands équipementiers de l'aéronautique de se concentrer sur leur cœur de métier et d'améliorer ainsi leurs performances opérationnelles.

- Fort de son actionnariat familial, Daher est tourné vers l'innovation depuis plus de 150 ans.
- Aujourd'hui présent dans 13 pays, Daher s'impose comme un acteur de référence dans la convergence industrie et services

Répartition du capital

12,5%



■ COREDAHER

■ BPI FRANCE

87,5%

■ 4 MÉTIERS COMPLÉMENTAIRES



Construction
d'avions



Industrie



Services
industriels



Logistique

■ CHIFFRES CLÉS 2022



10 500

COLLABORATEURS



€ 1,3 MD

DE CHIFFRE D'AFFAIRES



50/50

RÉPARTITION DU CHIFFRE
D'AFFAIRES
ENTRE INDUSTRIE & SERVICES



13

PAYS D'IMPLANTATION
DIRECTE



3 ans

DE CHIFFRE D'AFFAIRES
EN CARNET DE COMMANDES



500

INGÉNIEURS BUREAU
D'ÉTUDES



3

TECHCENTERS :
AVION, INDUSTRIE,
LOGISTIQUE & SERVICES



90%

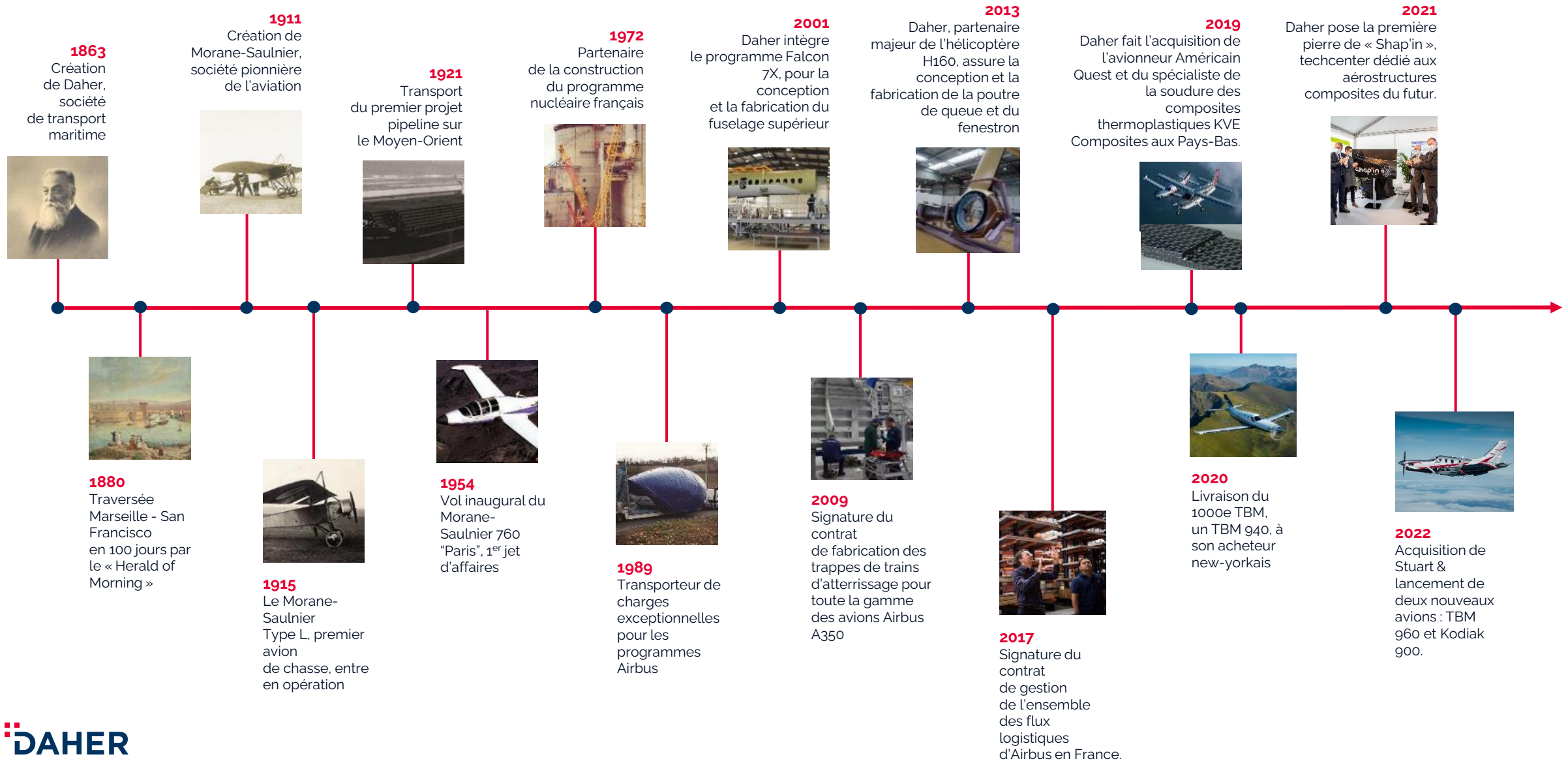
DU CHIFFRE D'AFFAIRES
DANS L'AÉRONAUTIQUE



10%

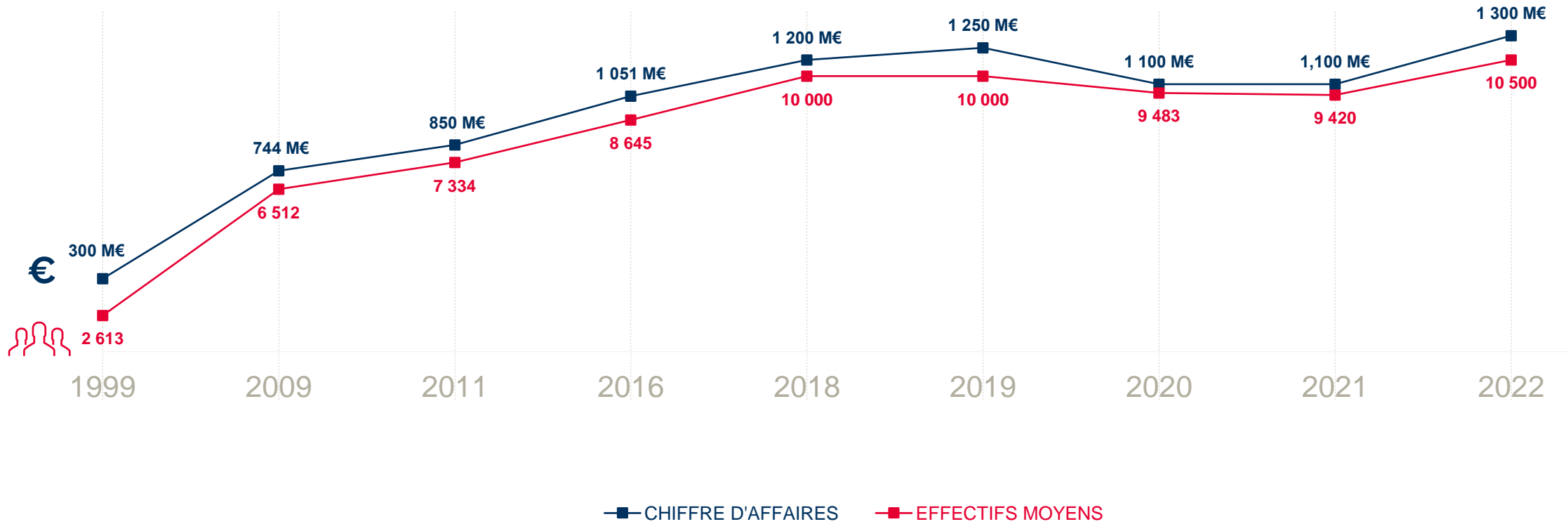
DE NOS ACTIVITÉS DANS LES AUTRES
INDUSTRIES DE POINTE

UN PIONNIER DE LA CONVERGENCE INDUSTRIE ET SERVICES



■ UN DÉVELOPPEMENT AU SERVICE DE LA CROISSANCE DU GROUPE

Évolution du chiffre d'affaires et des effectifs moyens



Notre ambition

Devenir une **grande entreprise internationale rentable** se développant sur **4 métiers complémentaires**



Les transformations nécessaires

1 Impératif

- Améliorer la performance économique

3 Défis

- Transformer notre culture managériale
- Innover pour nos clients et pour décarboner
- Intégrer et développer les acquisitions

1 Accélérateur

- Rendre visible et faire-savoir



02

■ **Nos métiers**

■ NOTRE EXPERTISE



Construction d'avions

- Turboprop business aircraft
- Service clients



Industrie

- Aérostructures
- Propulsion
- Equipements de défense



Services industriels

- Industrialisation
- Délégation de production
- Structures
- Installation & équipement des cabines



Logistique

- Logistique industrielle
- Transport & projets
- Services nucléaires

■ CONSTRUCTION D'AVIONS

DAHER AVIONNEUR DEPUIS 1911

Cette expertise historique comprend aujourd'hui :

- la **conception**, la **fabrication** et l'**entretien des gammes** :
 - **TBM**, avion mono-turbopropulseur parmi les plus rapides du monde et véritable référence dans l'univers international de l'aéronautique.
 - **Kodiak**, un avion de mission tout terrain utilisé à travers le monde aussi bien par des opérateurs de taxis aériens, des entreprises, des propriétaires-pilotes que des organisations humanitaires.
- la **maintenance**, la **réparation** et le **suivi technique** d'autres aéronefs de même catégorie.



TBM 960 et Kodiak 900 en vol

- Turboprop business aircraft
- Service clients

AVIONNEUR AU SERVICE DES AVIONNEURS

Daher conçoit et développe une gamme étendue d'équipements et de systèmes répondant aux enjeux critiques (compétitivité, environnement, cadences) du secteur aéronautique :

- Sous-ensembles complexes
- Assemblage de structures
- Double expertise des matériaux composites et métalliques.



Structure de queue en composites de l'hélicoptère H160 d'Airbus

- Aérostructures
- Propulsion
- Équipements de défense

■ SERVICES INDUSTRIELS

DAHER ACCOMPAGNER SES CLIENTS TOUT AU LONG DU CYCLE DE PRODUCTION

Spécialisé dans **l'assemblage structurel et mécanique** de sous-ensembles complexes, dans l'installation d'équipements et la réparation, Daher propose ses services pour un accompagnement constant tout au long de la production.

- Directement sur les lignes de production de ses clients
- En ex-situ.

Depuis plus de 30 ans, Daher fournit notamment une gamme de services industriels liés à **l'assemblage et l'aménagement cabine des avions**.



- Industrialisation
- Délégation de production
- Structures
- Installation & équipement des cabines

LOGISTIQUE

LEADER FRANÇAIS DE LA LOGISTIQUE INDUSTRIELLE, DAHER CONÇOIT, OPÈRE ET OPTIMISE DES FLUX LOGISTIQUES COMPLEXES

- Présent dans des bassins industriels clés, Daher a développé des **compétences rares** et une **expertise aéronautique** unique.
- Sa **réactivité** et sa **flexibilité** font de Daher le partenaire de confiance des grands donneurs d'ordre industriels.



- Logistique industrielle
- Transport & projets
- Services nucléaires

■ CE QUI NOUS REND UNIQUE



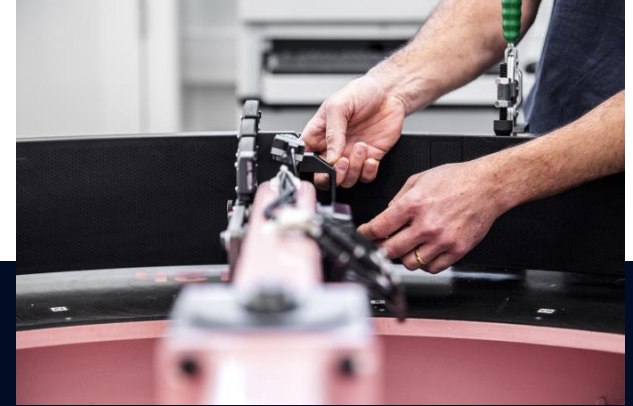
Un avionneur

- Expertise et savoir-faire en architecture système
- Seul fournisseur d'aérostructures de rang 1 à être aussi constructeur aéronautique
- Gestion de la complexité de la supply chain



Un groupe familial fondé en 1863

- Vision à long terme
- Investissements récurrents
- Innovation et entrepreneuriat



Notre business model « Industrie et services »

- Un positionnement unique
- Expertise et savoir-faire permettant de proposer des solutions globales (end-to-end)



03

**Focus DAHER
SERVICES
INDUSTRIELS**

A PROPOS DE NOUS

DAHER SERVICES INDUSTRIELS EN BREF

Une équipe multi-projets industriels et logistiques

Nos services

Services industriels in-situ

Maintenance

Méthodes

Qualité

Formation

300 M€ CA
(2023)

3000+
collaborateurs
(2023)

Nos domaines

Aéronautique

Ferroviaire

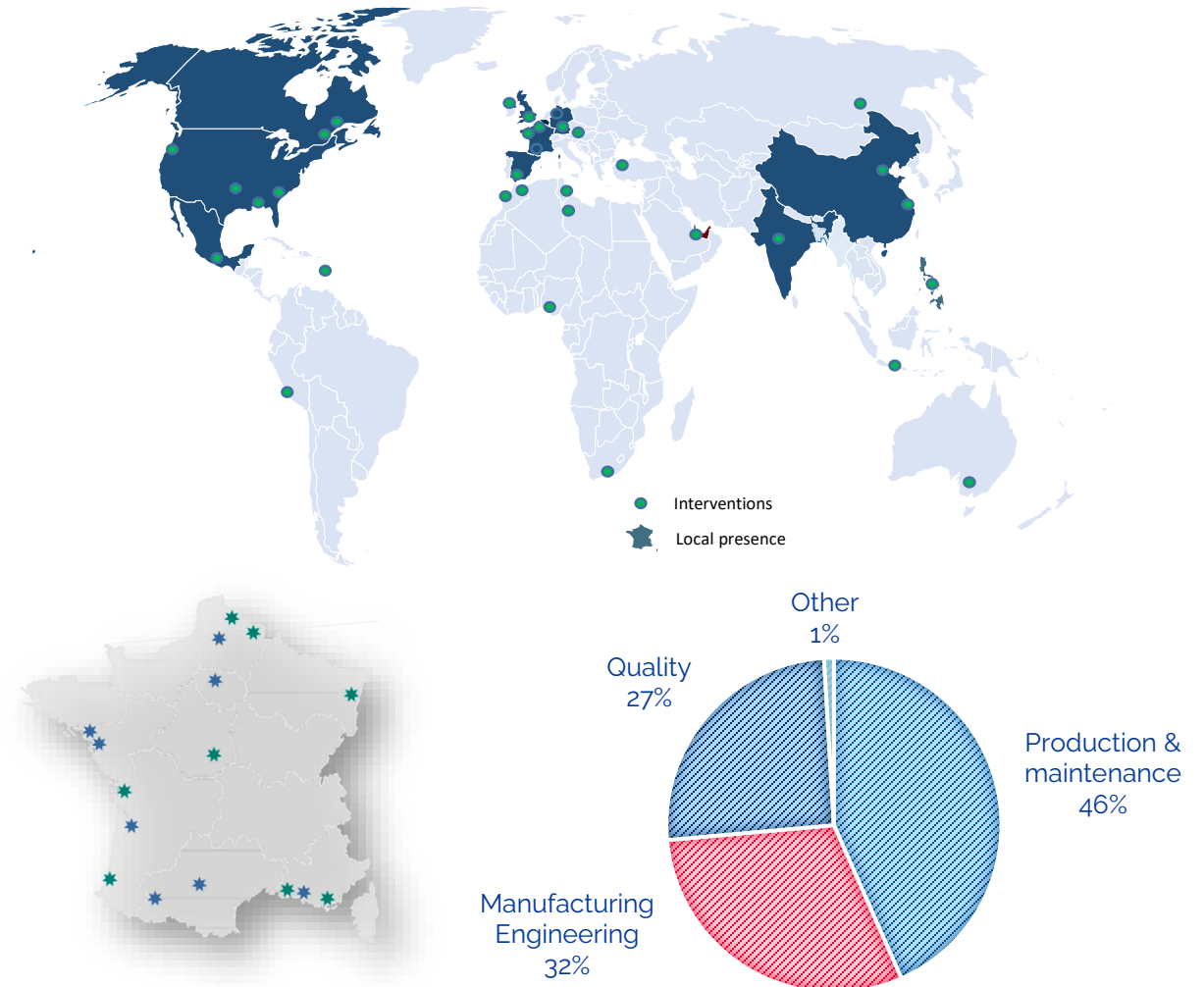
Construction Navale

Energie

Industrie

Présent dans
14+ pays

Une présence nationale et internationale



■ DAHER INDUSTRIAL SERVICES - NOS MÉTIERS

WHITE COLLARS

- Méca / Elec Ingénieur et tech +
 - Support Technique aux opérations
 - Rédactions d'instructions de travail / réparations
 - Analyse défauts + solutions de réparation (8D, troubleshooting, etc)
- Qualité
- NRC liés aux activités confiées

GREY COLLARS

- Contrôleurs Qualité (Méca et Elec)
- Coordination de Production
 - Ordonnancement
 - Approvisionnement
 - Suivi d'évolutions
 - Pilotage fournisseurs (interne et externe)

BLUE COLLARS

- Monteur / Ajusteurs
- Câbleurs élec
- Coordination terrain
- Support technique
- Assemble d'ensembles ou sous-ensembles complexes
- Réparation
- Installation cabines / intégration

EXPERIENCES

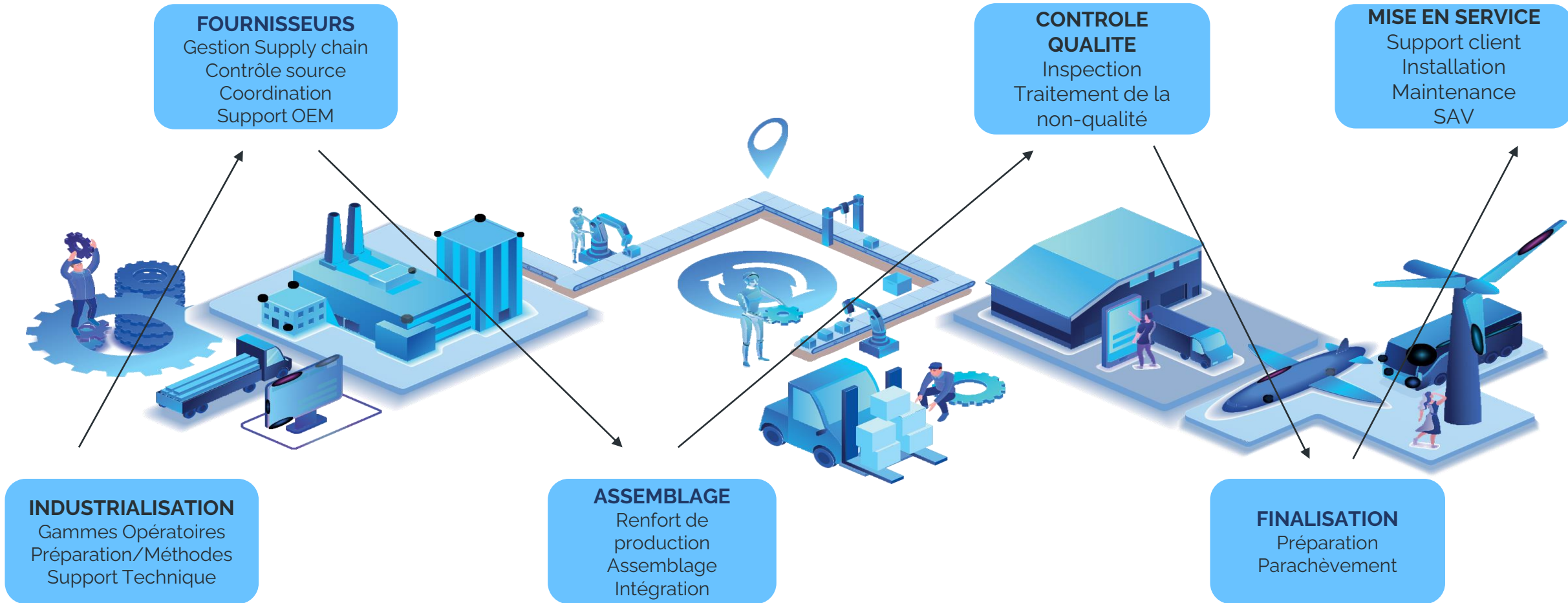
AIRBUS COMMERCIAL
AIRBUS DEFENSE AND SPACE
AIRBUS HELICOPTER
DASSAULT

Références Airbus: ME3S, PSP, Quality, ...



■ DAHER SERVICES INDUSTRIELS – CYCLE DE VIE DU PRODUIT

DAHER intervient à toutes les étapes du cycle de vie du produit



■ NOTRE OFFRE DE SERVICES – SECTEUR FERROVIAIRE

■ DAHER dédie des professionnels de différents métiers intervenants à toutes les étapes du cycle de vie sur vos sites industriels ferroviaires en France et à l'international.



*Sous-ensembles
Equipements
OEM*

*Assemblage
Intégration*

*Finalisation
Tests*

Signalisation

*Maintenance
Retrofit*

En transversal

Fabrication
Inspection et CND
Source inspection
Incoming inspection
FAI
Support OEM

Assemblage et
intégration
Inspection Bord
de ligne
Personnalisation

Parachèvement
Tests
Mise en condition
Support à la
livraison / SAV

Chantiers
d'installation ou
modification

Maintenance
Réparation Retrofit

Méthodes et
Industrialisation
Support logistique
Coordination de la
Supply- Chain Pilotage
de la performance
Ingénierie Qualité

■ NOUS INTERVENONS SUR UNE LARGE GAMME DE PRODUITS ET DE TECHNOLOGIES :

- Nous formons nos techniciens et opérateurs aux procédés de nos clients grâce à notre Centre de Formation composés d'experts produit.

Les qualifications et habilitations sont managés à travers notre système qualité et notre GPEC.



Projet NAT-3UFC-AGC-CITADIS TLS

- Peinture Cabine
- Préparation peinture (finisseur surface avant cabine)
- Monteur équipement
- Pose d'insert
- Stratification (projection simultanée)
- Mouleur Contact
- Mouleur RTM (infusion)
- Approvisionnement



Projets MP14 et REGION2N

- Peinture Cabine
- Préparation peinture (finisseur surface avant cabine)
- Pose d'insert
- Mouleur Contact
- Mouleur RTM (infusion)
- Usinage 5



Projets TGV Hollandais & Italien

- Usinage 5 axes composite/Nomex ALU (plancher)
- Montage équipement plancher



Projet REGIO2N-NAT-RERNG-MP14-M7

- Coordination Logistique



Projet NAT-M7-R2N

- Coordination Logistique



ALSTOM

Crespin/VPF/Bruges

- Logistique VMI, Assemblage, Transport
- 2 sites: Crespin + Onnaing, desservent sites VPF + Crespin + Bruges
- Certification IRIS

APTIS

Projet BUS 100% ELEC

- Câblage du Pavillon
- Préparation Méthodes
- Pilotage magasin
- Organisation Flux Prod/Logistique
- Logisticien de chaîne
- Approvisionneur
- Tests Fonctionnel
- Statique (avant livraison)



- Câblage électrique sur table et en intervention sur train
- Mur Qualité
- Méthodes



- Usinage de connecteurs



Conception de ligne de montage de bus électrique



ALSTOM
• mobility by nature •

Intervention d'une équipe d'experts industriels au sein de l'équipe projet client pour la conception d'une ligne de montage et de ses modes de fonctionnement

- Mise en place de la structure de management de production, en équipe pluridisciplinaire, Produit / Process / Production / Supply
- Préparation à la gestion en équipe naturelle : « Kaizen au quotidien »
- Process flexible pour permettre les évolutions du programme

Passage d'une production prototype à série & montée en cadence



ALSTOM
• mobility by nature •

Création d'une équipe de techniciens méthodes atelier pour être le relai entre la production et le bureau d'étude pour garantir l'adéquation process/produit
Création des fiches d'instruction finales

- Analyse des difficultés de montage et remontée en temps réel au bureau d'étude des écarts produit / plan
- Revue de premier montage formalisée
- Support à la production en direct pour levées de doutes
- Activités taktées à la phase
- Analyses et capitalisation des NC recensées

Réparation des planchers Regio2N



BOMBARDIER

Mise en place d'une équipe de 15 mécaniciens sur le site de notre client pour la mise en œuvre en toute autonomie des solutions de réparation, en partenariat avec un bureau d'études

- Plus de 150 planchers réparés dans les délais
- Adaptation à un planning changeant
- Réduction des cycles chantier (double vacations, évolutions outillages, ...)

■ DAHER INDUSTRIAL SERVICES

NOS RÉFÉRENCES



■ CONVERGENCE INDUSTRIE ET SERVICES

Daher est aujourd'hui un groupe unique par son business model équilibré entre l'industrie et les services.

Daher conçoit des solutions globales qui combinent ses expertises d'avionneur, d'équipementier et de concepteur / opérateur de services.

Daher répond ainsi aux exigences critiques de l'Industrie 4.0 (usine intelligente, internet des objets, robotisation...) dans les secteurs de haute technologie.

■ Floor covering

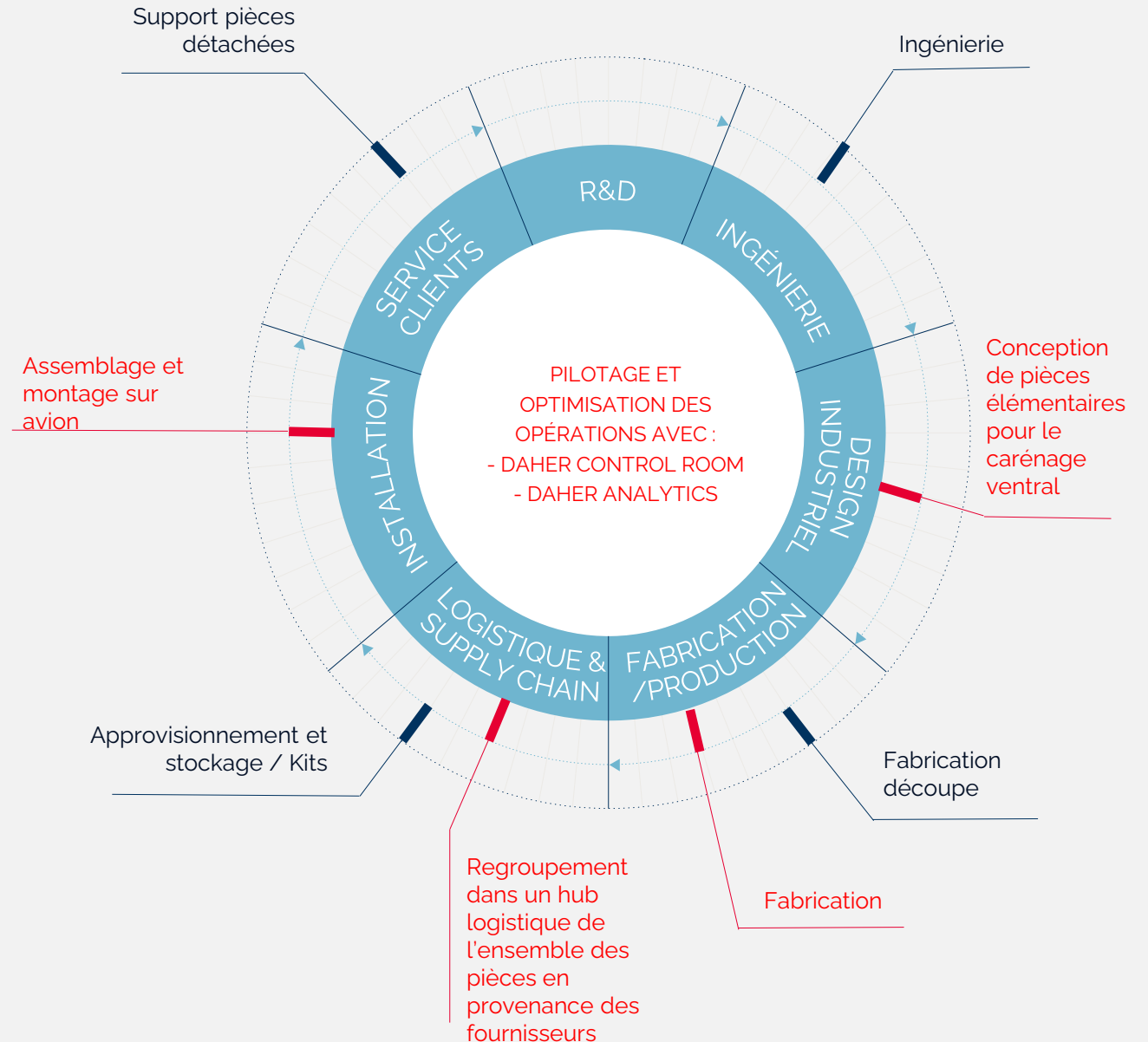
AMÉNAGEMENT INTÉRIEUR AVION/ REVÊTEMENT DE SOL

400 kits floor covering produits et installés par an.
1 avion de ligne Airbus sur 2 est équipé d'un kit de floor covering (revêtement de sol) produit et installé par Daher.

■ A320/A330 belly fairing (BF)

CARÉNAGE VENTRAL DES A320 ET A330 D'AIRBUS

Daher conçoit et fabrique une partie de cet ensemble, gère les autres fournisseurs et assure l'assemblage et la livraison sur le site de l'avionneur à Saint-Nazaire.
Depuis 2007, plus de 7500 avions ont ainsi été équipés par Daher.



04

Organisation

■ PARTOUT DANS LE MONDE, UN PARTENAIRE À VOS CÔTÉS

Dans une volonté de proximité avec ses clients,

Daher s'implante localement pour accompagner le développement de leurs activités en France comme à l'international.



COMITÉ EXÉCUTIF



**PATRICK
DAHER**

Président du Conseil
d'Administration



**DIDIER
KAYAT**

Directeur
Général



**JEAN-PHILIPPE
GRÉGOIRE**

Finance
Fusions & Acquisitions



**NICOLAS
CHABBERT**

Avions



**JÉRÔME
LEPAROUX**

Secrétariat Général



**ALAIN-JORY
BARTHE**

Industrie



**PASCAL
LAGUERRE**

Technologie



**CÉDRIC
ELOY**

Services industriels



**JULIE
DE CEVINS**

Développement Durable



**AYMERIC
DAHER**

Logistique



www.daher.com



[@DAHER_official](https://twitter.com/DAHER_official)



[Daher](https://www.youtube.com/Daher)



[Daher](https://www.linkedin.com/Daher)



[Daher_official](https://www.instagram.com/Daher_official)

SHAPING INDUSTRIAL INTELLIGENCE